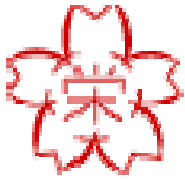


学校だより 3月 第11号

平成30年3月1日(木)



さくらの草

さいたま市立栄小学校

〒331-0058 さいたま市西区飯田811

TEL 623-0775 FAX 624-2336

<http://sakae-e.saitama-city.ed.jp/>

自分を信じて !!

ほだか さとし
校長 保高 智

今年度も残すところあとひと月ほどとなりました。本校の教育活動に御理解と御協力をいただき本当に感謝申し上げます。ありがとうございました。

さて、韓国で開催されていたピョンチャン・オリンピックも閉幕しました。私もこの17日間、様々な競技において世界のアスリート達の躍動する姿を見て、改めてスポーツの素晴らしさを感じる毎日でした。日本のメダル獲得数も13個と過去最高を記録し、記憶に残る大会となりました。

私はその中で、練習では、何度も成功していることが、本番となるとなかなかうまくできなかったり、表現できなかったりする選手が多く見受けられ、本番に実力を発揮することの難しさを痛感しました。

それは、10センチの幅の白線が地面に引かれていたら、その上を歩くことはだれにでも簡単にできることです。しかし、行動そのものは全く同じだとしても、深い谷間の上にその白線があるとしたら、そこには不安や恐怖といった要素が入り、歩き通すことは至難の業となることと同じではないでしょうか。

ピョンチャン・オリンピックで、フィギュアスケート羽生結弦選手が大きなけがを乗り越え、見事金メダルを手にした感動は記憶に新しいところです。羽生選手は、このような心理的な圧迫を追い払い、演技に臨み、金メダルを獲得することができたのは、心身を鍛え、自分を信じて努力を惜しまず、そして、自信を持って取り組んだ成果だと思います。

学校においても、子どもたちが、自信を持ち、何事にも挑戦することができるよう指導していきたいと思います。そのためにも、自分から努力の重ねられる人になってもらいたいと思います。そして、これが学習意欲にもつながってくるのではないかと期待します。栄小学校の子どもたちがいろいろな場面で自信を持ち、実力が発揮できるよう、これからも、保護者、地域の皆さんには、あたたかい御支援をよろしくお願いいたします。

6年生との会食

1月22日から2月28日まで、6年生との会食を行いました。5~6名ずつでしたが、普段聞けない楽しいお話をたくさんしてくれました。中学校でどんなことを頑張りたいかを聞いたところ、勉強面と答えた子どもたち、部活動と答えた子どもたちがたくさんいました。大きな期待と少しの不安を抱えながら巣立っていく6年生には、栄小学校で培った「元気・あいさつ・なかよし いっぱい」を持ちながら、大いに活躍してくれることを期待しています。

【3月の行事予定】

日	曜	3月
1	木	4年性教育 委員会 防犯ボランティア会議 10:00～
2	金	読み聞かせ 6年生を送る会
3	土	管楽器クラブお別れコンサート(体育館) 10:00開場・10:30開演
4	日	
5	月	
6	火	児童集会 3年お囃子発表会 4年さくら草自生地植付 6年授業参観・懇談会
7	水	2年図工出前授業
8	木	クラブ
9	金	安全点検・登校指導 はびねすタイム 2年性教育
10	土	
11	日	
12	月	通学班一斉下校(5校時)
13	火	登校指導 表彰朝会 
14	水	登校指導
15	木	登校指導 1年愛徳幼稚園との交流
16	金	登校指導
17	土	
18	日	
19	月	卒業式予行 給食終了4時間授業・下校 13:50
20	火	特別日課3時間授業・下校 11:40 
21	水	春分の日 
22	木	お別れ式1～4年・下校 8:45 卒業証書授与式5年・下校 11:50 6年・下校 12:20
23	金	特別日課3時間授業・下校 11:40 6年臨時休業日
24	土	
25	日	
26	月	修了式 特別日課3時間授業・下校 11:40 6年臨時休業日
春季休業日3月27日(火)～4月8日(日)		
4月5日(木)新6年生準備作業(9:00～11:30)		
日	曜	4月当初(変更になる場合もあります。)
9	月	第1学期始業式・下校 11:30 入学式
10	火	特別日課3時間授業・下校 11:40
11	水	給食開始4時間授業・下校 13:50 
12	木	授業参観・懇談会(5・6年)
13	金	授業参観・懇談会(2・3・4年)
4/17(火)6年全国学力・学習状況調査 4/18(水)1年給食開始		
4/20(金)1年・なかよし・かがやき授業参観・懇談会		
4/27(金)離任式(新2～6年5時間授業)		
5/2(水)PTA総会 14:45～(5時間授業)		
【スクールカウンセラー井澤さん・3月来校日】		
3/9(金)・23(金)来校時間10:00～16:45		
【馬宮中さわか相談員古川さん・3月来校日】		
3/8(木)来校時間13:30～16:00		

3月の生活目標 みんなで協力し、すみずみまできれいにしよう

【入選おめでとう!】


〔さいたま市歯・口の健康に関する図画・ポスターコンクール〕《入選》

4年 市川桃花 星野心結

〔埼玉県歯・口の健康に関する図画・ポスターコンクール〕《入選》

5年 熊谷有紗 稲村優来

〔さいたま市西区児童生徒美術展〕《入選》

1年 横山千晶 高見澤日菜 阿部由楠 

2年 山田英凜 山本悠斗 渡辺陽太

3年 堀口七菜 杉浦葵空 五十嵐右恭 林優花

4年 松岡蒼 長谷川智歩 国枝ゆり 

5年 小川諒透 大久保紘汰 二宮翔馬

6年 石川寿一 長谷川咲空 吉眞康生

〔埼玉県読書感想文コンクール〕《入選》

4年 安部陽大

〔給食に関する標語〕《優良賞》

6年 大作みゅう

【新通学班編成について】

4月からの新通学班登校が滞りなく始められるように、**新通学班班長のご家庭の皆様**に御協力をお願いします。

① 3月 1日(木)までに→新班長承認届(学校へ)

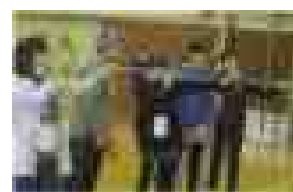
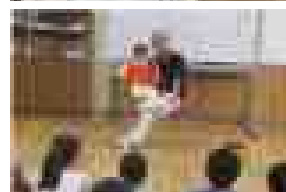
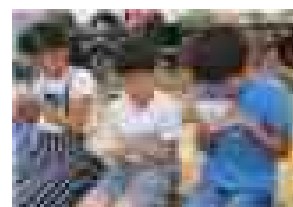
② 3月 7日(水)までに→通学班名簿(学校へ)

③ 3月16日(金)までに→

新1年生のお宅へ電話連絡と通学班確認票を渡す。

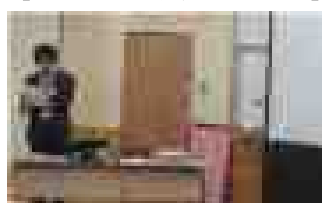
④ 3月16日(金)までに→新1年生連絡完了届(学校へ)

【チャレンジスクール終了】



地域の方々をはじめ、スタッフの皆様御協力ありがとうございました。

【学校保健委員会 2/14(火)】



栄小栄養士の出水から、食べ物と生命との関係、カルシウムと体との関係についての話がありました。

【お子さんの履けなくなった上履きはありませんか。】

子どもたちの貸出用の上履きにしたいと思います。御協力いただける御家庭はお子さんを通して、職員室までお願いします。(著しく汚れているものや穴が開いているなど破損しているものは御遠慮ください)特に、高学年サイズを募集しています。

転出の予定がある御家庭はお早めに担任まで御連絡ください。