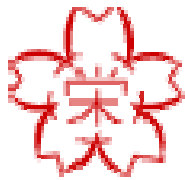


学校だより 11月 第7号

平成29年11月1日(水)



# さくら草

さいたま市立栄小学校

〒331-0058 さいたま市西区飯田811

TEL 623-0775 FAX 624-2336

<http://sakae-e.saitama-city.ed.jp/>

## 開校45周年!! さらによい栄小学校を目指して

ほだか さとし  
校長 保高 智

今年の10月は、雨が非常に多く、秋を通り越して、冬のような気温が続いたことを覚えています。2週にわたって台風も接近し、特に台風21号では、栄小学校でも大きな被害を受けました。10月23日、月曜日は臨時の休校とさせていただきます。合わせて給食にも影響がでて、翌24日には、急遽お弁当の用意をお願いしました。いろいろとご面倒をおかけしましたが、お蔭様で教育活動を行うことができました。本当にありがとうございました。

さて、第2学期も半ばを過ぎ、子どもたちは、元気に登校し様々な活動に意欲的に取り組んでいます。学習や行事等を通して子どもたちが日々成長している様子を見聞きすることができうれしく思います。例えば、来年度の新入生のため、10月10日に行われた「就学時健康診断」では、受付や誘導、待っている間の新入生の面倒等、6年生が行っている姿を見て、さすが最上級生だなと感心しました。

また、6年生は、10月19日から1泊2日で日光に修学旅行に出かけました。予定通り出発し、華厳の滝や湯滝の迫力、戦場ヶ原の自然の豊かさなど、自然のすばらしさを全身で感じることができました。2日目は、中禅寺湖に多少霧がありましたが、遊覧船に乗ることができ、素晴らしい紅葉を見ることができました。次に、世界遺産の日光東照宮を見学しました。伝統技術で彫刻や彩色や漆塗り、飾り金具などを施し直し、美しさを取り戻しました国宝の陽明門は素晴らしかったです。観光客がとても多いわけがわかりました。6年生は自然と調和し、人類が豊かな文化を築いてきたことも修学旅行から学んだことの一つではないかと思えます。

今年度、本校は、開校45周年を迎えます。11月18日は、開校記念日です。そこで、式典等は行いませんが、航空写真を撮り、全校でお祝いをしていきたいと考えています。そして、「元気いっぱい・あいさついっぱい・なかよしいっぱい」の栄小学校になるよう子どもたちと教職員が一丸となりさらによい学校づくりを目指して行きたいと思えます。保護者・地域の皆様のご支援とご協力をお願いします。

### 給食費の調整について

10月23日(月)、24日(火)は、台風による雨漏り等のため、給食が中止となりました。お弁当の対応等ありがとうございました。つきましては、中止となった2日間の給食費分を代替食品として調整いたします。調整日については、決まり次第、手紙でお知らせします。よろしくをお願いします。

### 秋の読書週間について

10月23日～11月10日まで、栄小秋の読書週間です。「全児童が本とふれあう機会を増やすことで読書への意欲を高める。」ために行っています。たくさんの本と向き合い、本に親しむことで、場面や情景の様子、登場人物の心情を推しはかたり想像したりする読書は、様々な効果があります。特に小学校時代には絶対に必要なことだと思います。目にしたこと、耳で聴いたことから想像力を養い、その世界を広げることができます。それは、考える力を育てるためにはとても重要なことです。読書週間が終わっても、引き続き読書への関心を持ち続けてほしいと思えます。

※ 図書室前には、おすすめ図書の掲示と本の展示があります。

## 【 1 1 月の行事予定 】

| 日  | 曜 | 1 1 月   |
|----|---|---|
| 1  | 水 | 音楽朝会 はびねす給食会  |
| 2  | 木 | 45周年記念航空写真撮影 委員会  |
| 3  | 金 | 文化の日   |
| 4  | 土 |    |
| 5  | 日 |   |
| 6  | 月 | なかよし相談（児童との個人面談）11日は除く<br>木曜日課5時間下校14:20（15日まで） 駅伝壮行会   |
| 7  | 火 | 駅伝競走大会（大宮第三公園）  |
| 8  | 水 | 駅伝大会予備日    |
| 9  | 木 |   |
| 10 | 金 | 安全点検・登校指導 読み聞かせ<br>小中合同音楽会（4年1組出場・午後）   |
| 11 | 土 | 土曜学校公開②（9:30～11:15）下校11:40<br>栄フェス in2017 13:00～15:00  |
| 12 | 日 |   |
| 13 | 月 |    |
| 14 | 火 | 県民の日（休み）  |
| 15 | 水 | なかよし・かがやき校外学習（弁当）   |
| 16 | 木 | 市教研研修大会のため特別日課3時間下校11:40  |
| 17 | 金 |   |
| 18 | 土 | 開校記念日（45周年）土曜チャレンジスクール  |
| 19 | 日 |   |
| 20 | 月 | 放課後チャレンジスクール  |
| 21 | 火 | 持久走大会（1,2年2校時3,4年3校時5,6年4校時）<br>※校庭と学校周辺を走ります。 のびのび相談 day   |
| 22 | 水 | 音楽朝会   |
| 23 | 木 |   |
| 24 | 金 | 持久走大会予備日  |
| 25 | 土 |   |
| 26 | 日 |   |
| 27 | 月 | 放課後チャレンジスクール  |
| 28 | 火 | 講話朝会 5年歯科保健指導   |
| 29 | 水 | 3年歯科保健指導 懇談会（2,4,6年,なかよし・かがやき）14:45～  |
| 30 | 木 | クラブ活動   |
| 日  | 曜 | 1 2 月   |
| 1  | 金 | 読み聞かせ 懇談会（1,3,5年）14:45～ 6年租税教室  |
| 2  | 土 |   |
| 3  | 日 |   |

### 【スクールカウンセラー井澤さん来校・11月来校日】

11/10(金)・24(金)10:00～16:45

### 【馬宮中さわやか相談員古川さん・11月来校日】

11/2(木)・30(木) 来校時間13:30～16:00

※給食費・PTA会費の口座振替にご協力お願いします。  
引落は11/13(月)です。11/10(金)までにお振込みください。

## 11月の生活目標 友達とぶつからないよう、右側を歩こう

### 駅伝競走大会における保護者の方の応援について

11月7日(火)【予備日は11月8日(水)】午前中を中心に、さいたま市小学校体育連盟大宮支部駅伝大会が、大宮第三公園で開催されます。以下の点に、御理解・御協力くださいますようお願いいたします。

- 保護者の方の駐車場は、「大宮第二公園（梅林）駐車場」のみです。他の駐車場の利用、路上駐車はおやめください。
  - 歩道橋の上での応援は、一般の方にも御迷惑をおかけします。危険も伴いますので、決められた場所での応援をお願いします。
- ※なお、駅伝大会の直前に、地図を掲載した文書を、選手児童の保護者の方に配付しました。

### なかよし相談 11/6(月)～15(水)

期間中は木曜日課のため、下校時刻は14:20(5時間目終了後)です。面談のあるお子さんは、下校が遅くなります。1年生は全員、下校班で15:00ごろ下校となります。

### 【平成29年度・栄小学校運動会】皆様の温かい応援、ありがとうございました!!

1年生



2年生



3年生



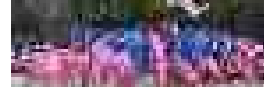
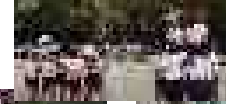
4年生



5年生



6年生



### 〔さいたま市児童生徒発明創意くふう展〕

《入選》4年 金子 沙樹 5年 市野川 紗季  
6年 西山 僚（さいたま市代表）

### 〔郷土を描く児童生徒美術展〕

《特選》3年 品川煌空 4年 渡邊優真

《入選》1年 市村昊 西村瑞希  
2年 吉岡煌翔 八木奏音  
3年 柏美風優 4年 山村快生  
5年 黒田昂 星合美咲  
6年 小川嘉花 西村咲綾

### 〔読書感想文コンクール〕

《推薦》4年 安部陽大  
《特選》1年 久下温人 3年 堀口七菜  
《入選》2年 田中心愛 4年 墨谷そら  
5年 新村心音 6年 栗山由菜

